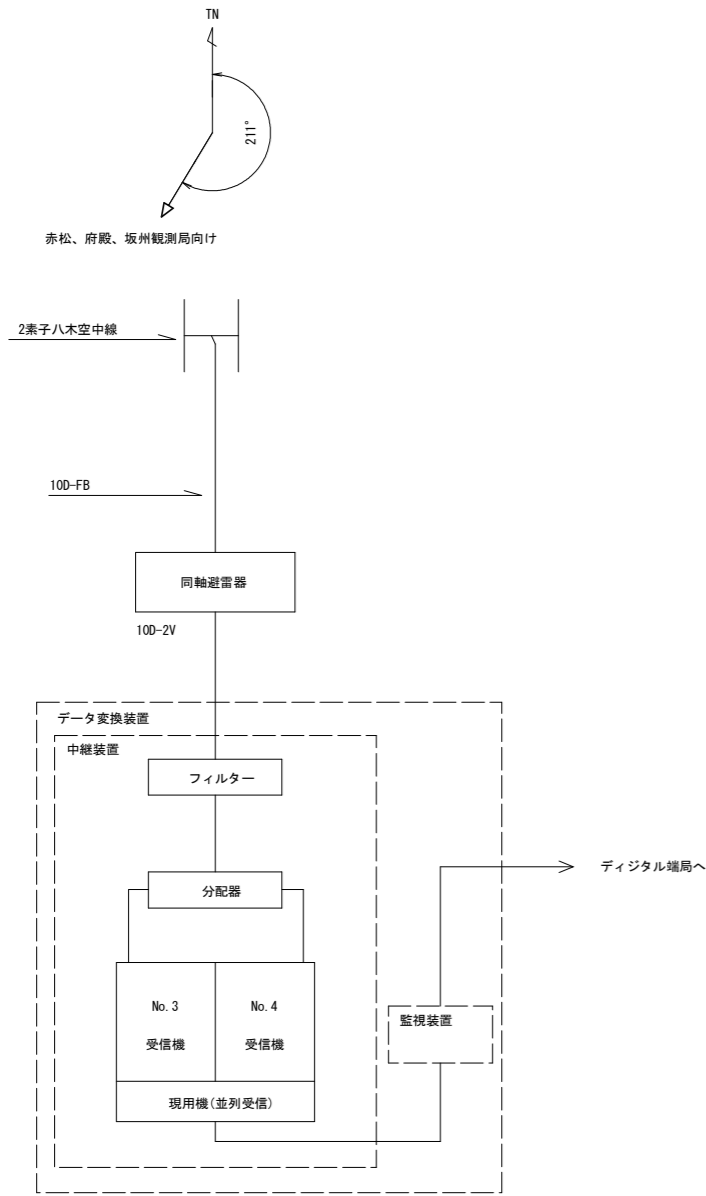
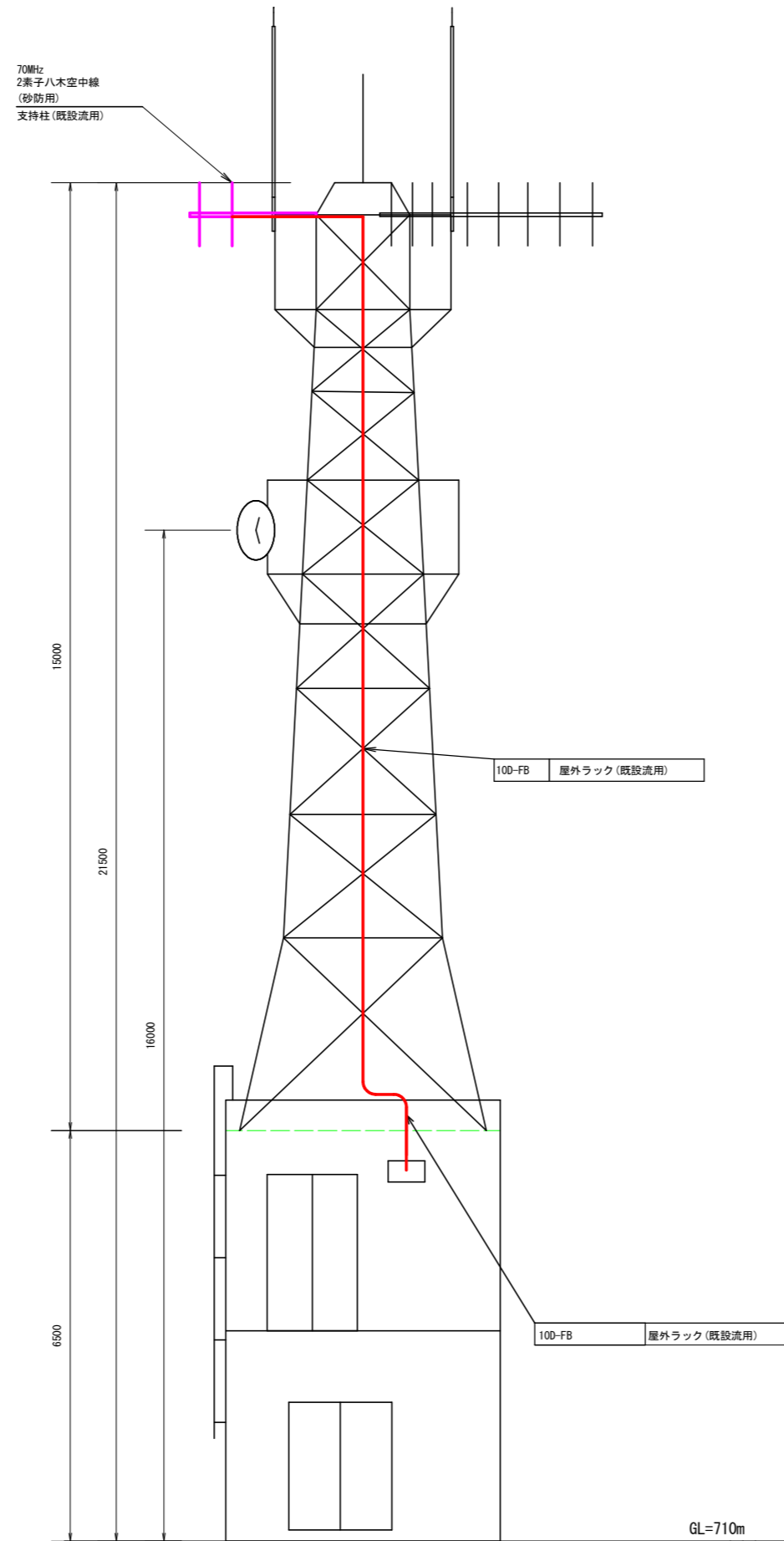


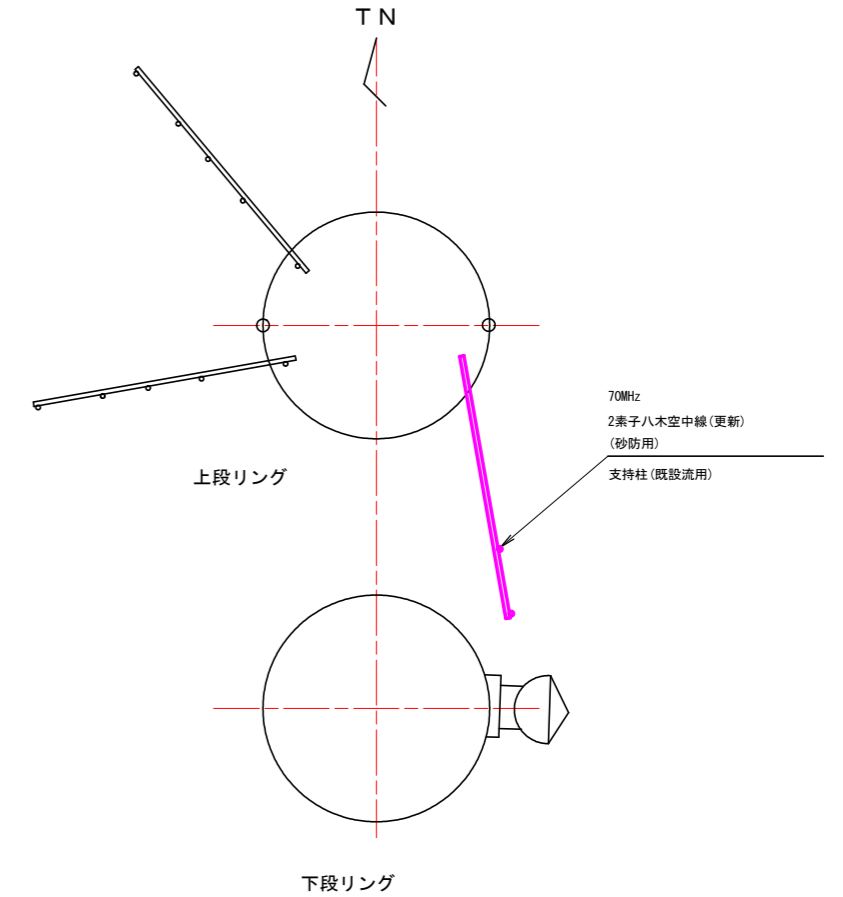
# 上那賀中継局 屋上機器配置及び配線図(参考図)(整備)



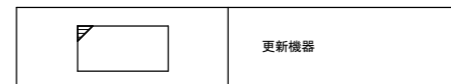
空中線系統図



立面図



凡例

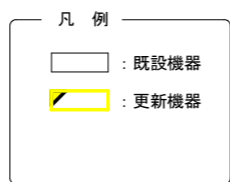
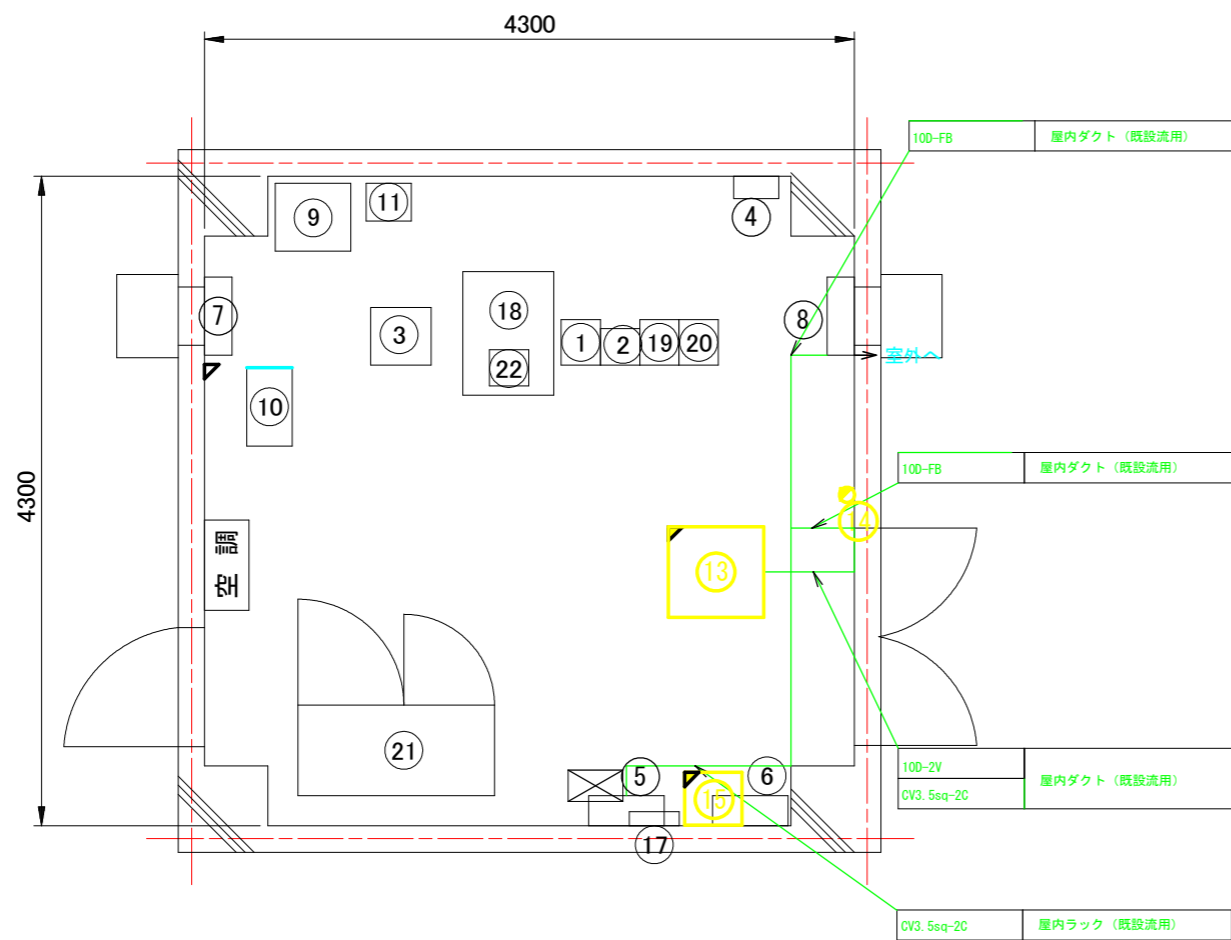


機器名称	周波数	備考	指向方位
全県移動系 150MHz 5EL八木ANT	150MHz		90°
全県移動系 150MHz 5EL八木ANT	150MHz		180°
260MHz帯 3段コーリニアアンテナ (送受信) 避雷針付	260MHz		
明神中継局向 7.5GHz 0.9mφパラボラANT	7.5GHz		92°
70MHz2EL八木ANT (砂防用)	70MHz	更新	

実施設計図面

工事名	R1那土 上那賀中継局 那賀・拝宮 雨量観測設備工事		
路線名等	上那賀中継局		
工事箇所	那賀郡那賀町拝宮		
図面名	上那賀中継局 屋上機器配置及び配線図(参考図)(整備)		
縮尺	S=1/50	図面番号	1 / 8
会社名			
事業者名	徳島県南部総合県民局		

# 上那賀中継局 2F通信機械室機器配置及び配線図(参考図)(整備)

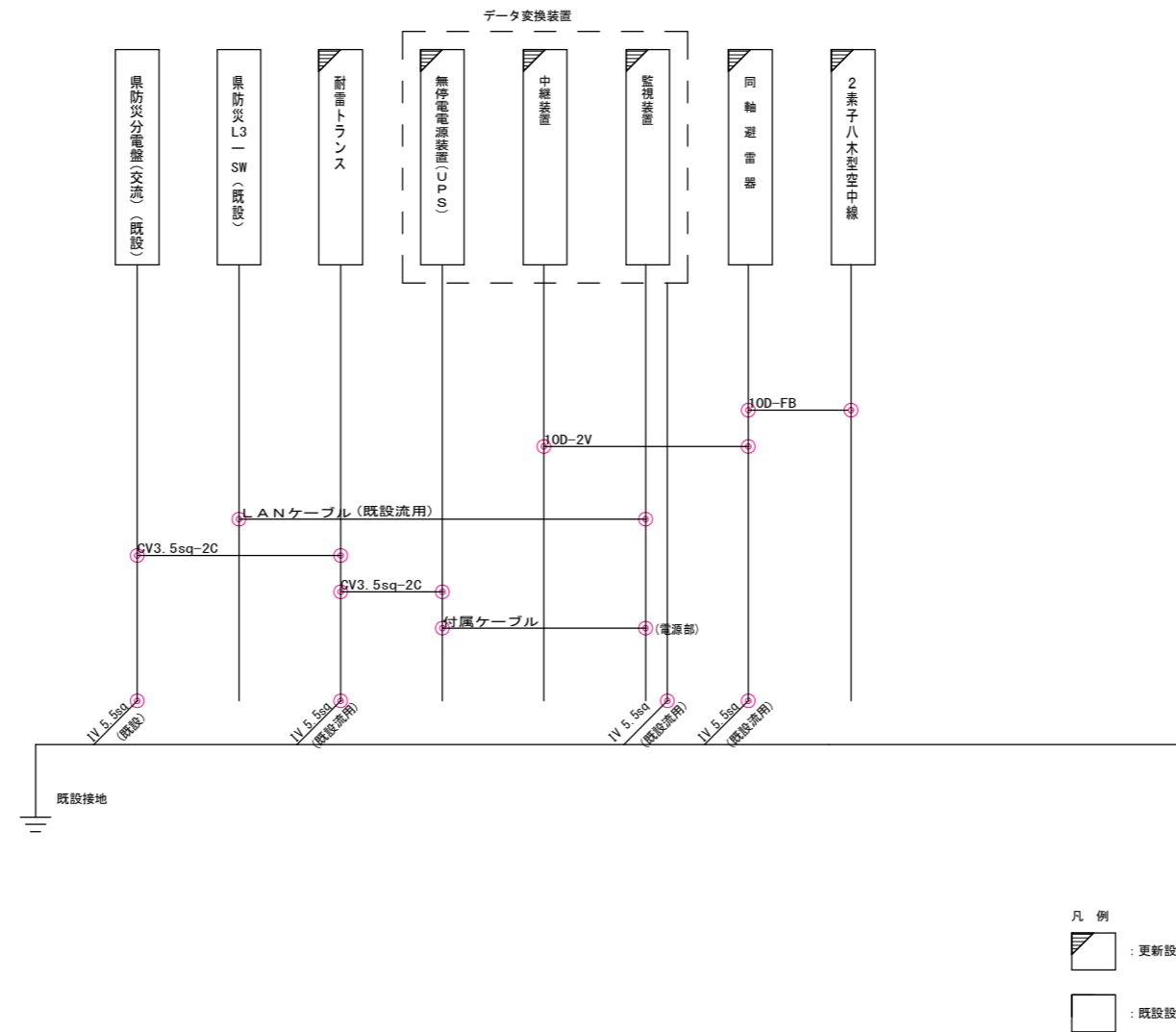


品番	機器名称	機器寸法			備考
		W	D	H	
1	7.5GHz多重無線装置(明神中継局向)	260	300	2350	
2	150MHz無線装置(基地局:全県移動)	260	240	2350	
3	中継端子盤	400	380	2000	
4	デハイドレータ	300	150	450	
5	分電盤(交流)	500	200	1000	
6	分電盤(直流)	500	200	800	
7	換気扇(吸気用)				
8	換気扇(排気用)				
9	12V直流電源装置(水防用)	600	600	750	
10	中継装置(水防用)	520	300	1500	
11	耐雷トランス(水防用)	300	250	400	
12					
13	データ変換装置(監視装置・中継装置・砂防用UPS)(砂防用)	700	700	2000	設置
14	同軸避雷器(砂防用)				設置
15	耐雷トランス(砂防用)	300	300	400	設置
16					
17					
18	機器収容架	600	817	2050	
19	260MHz帯中継基地局無線装置	260	300	2050	
20	空中線共用装置	260	300	2050	
22	直流電源装置(150A/200AH)	1300	600	1950	
18	IP電話機				

## 実施設計図面

工事名	R1那土 上那賀中継局 那賀・拝宮 雨量観測設備工事		
路線名等	上那賀中継局		
工事箇所	那賀郡那賀町拝宮		
図面名	上那賀中継局 2F通信機械室機器配置及び配線図(参考図)(整備)		
縮尺	S=1/25	図面番号	2 / 8
会社名			
事業者名	徳島県南部総合県民局		

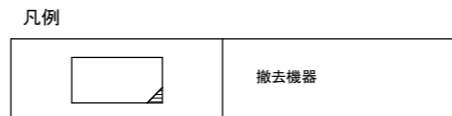
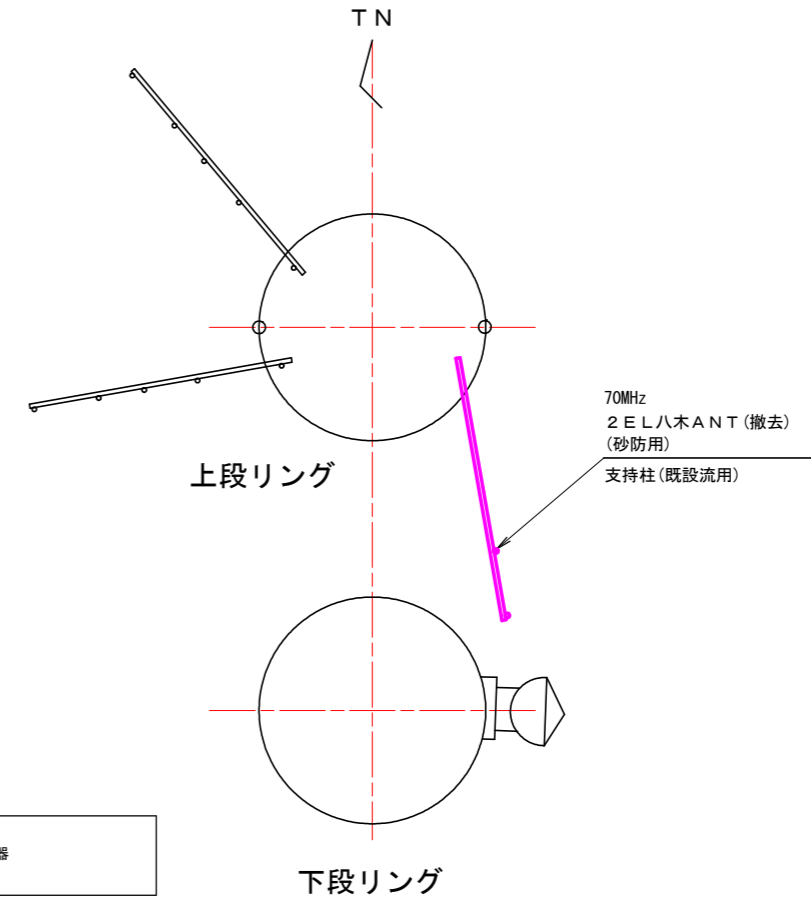
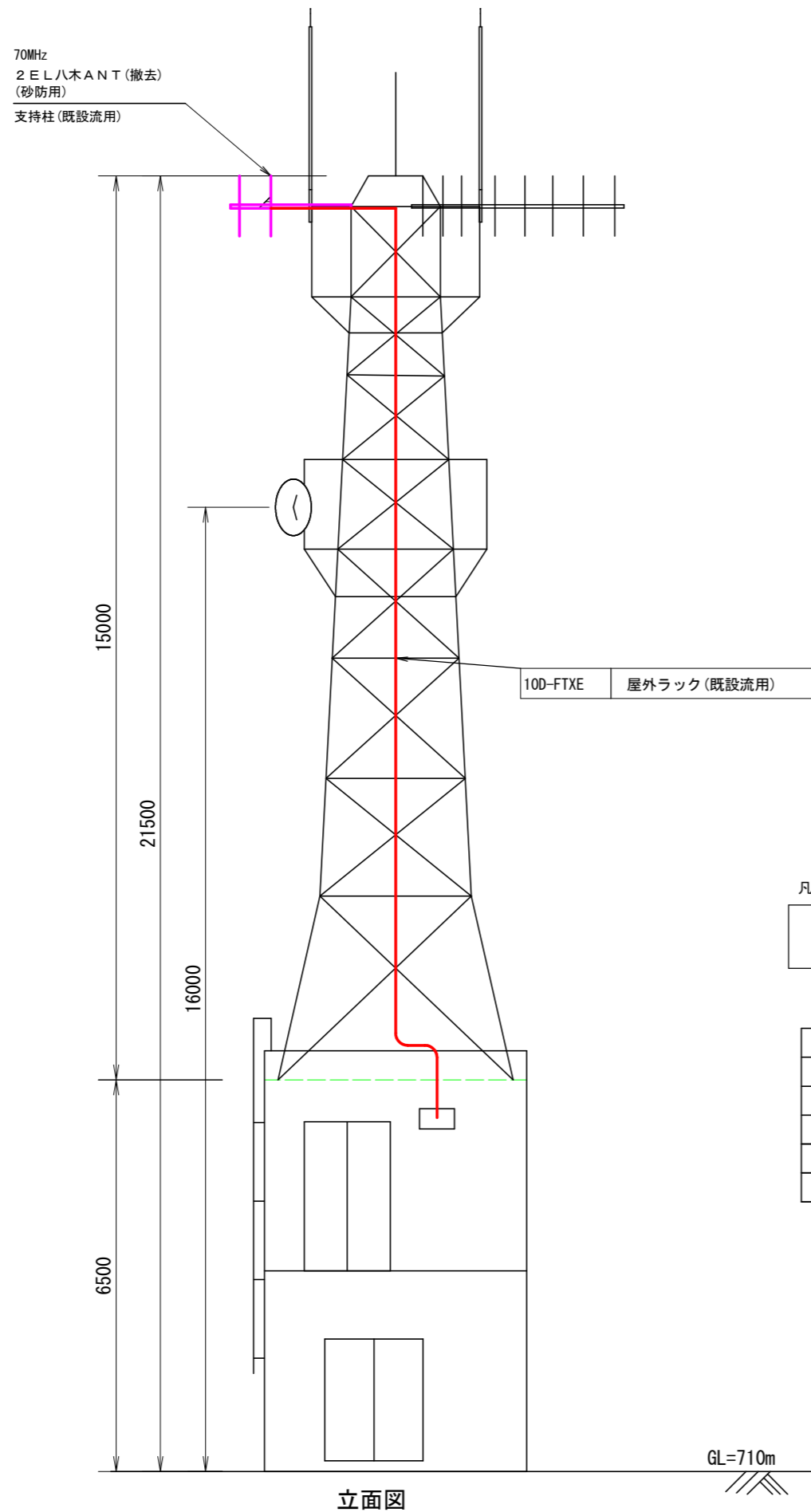
# 上那賀中継局 配線系統図(参考図)(整備)



## 実施設計図面

工事名	R1那土 上那賀中継局 那賀・拝宮 雨量観測設備工事		
路線名等	上那賀中継局		
工事箇所	那賀郡那賀町拝宮		
図面名	上那賀中継局 配線系統図(参考図)(整備)		
縮尺	nan	図面番号	3 / 8
会社名			
事業者名	徳島県南部総合県民局		

# 上那賀中継局 屋上機器配置及び配線図(参考図)(撤去)



機器名称	周波数	備考	指向方位
全県移動系 150MHz 5EL八木ANT	150MHz		90°
全県移動系 150MHz 5EL八木ANT	150MHz		180°
260MHz帯 3段コーリニアアンテナ (送受信) 避雷針付	260MHz		
明神中継局向 7.5GHz 0.9mφパラボラANT	7.5GHz		92°
70MHz2EL八木ANT(砂防用)	70MHz	撤去	

## 実施設計図面

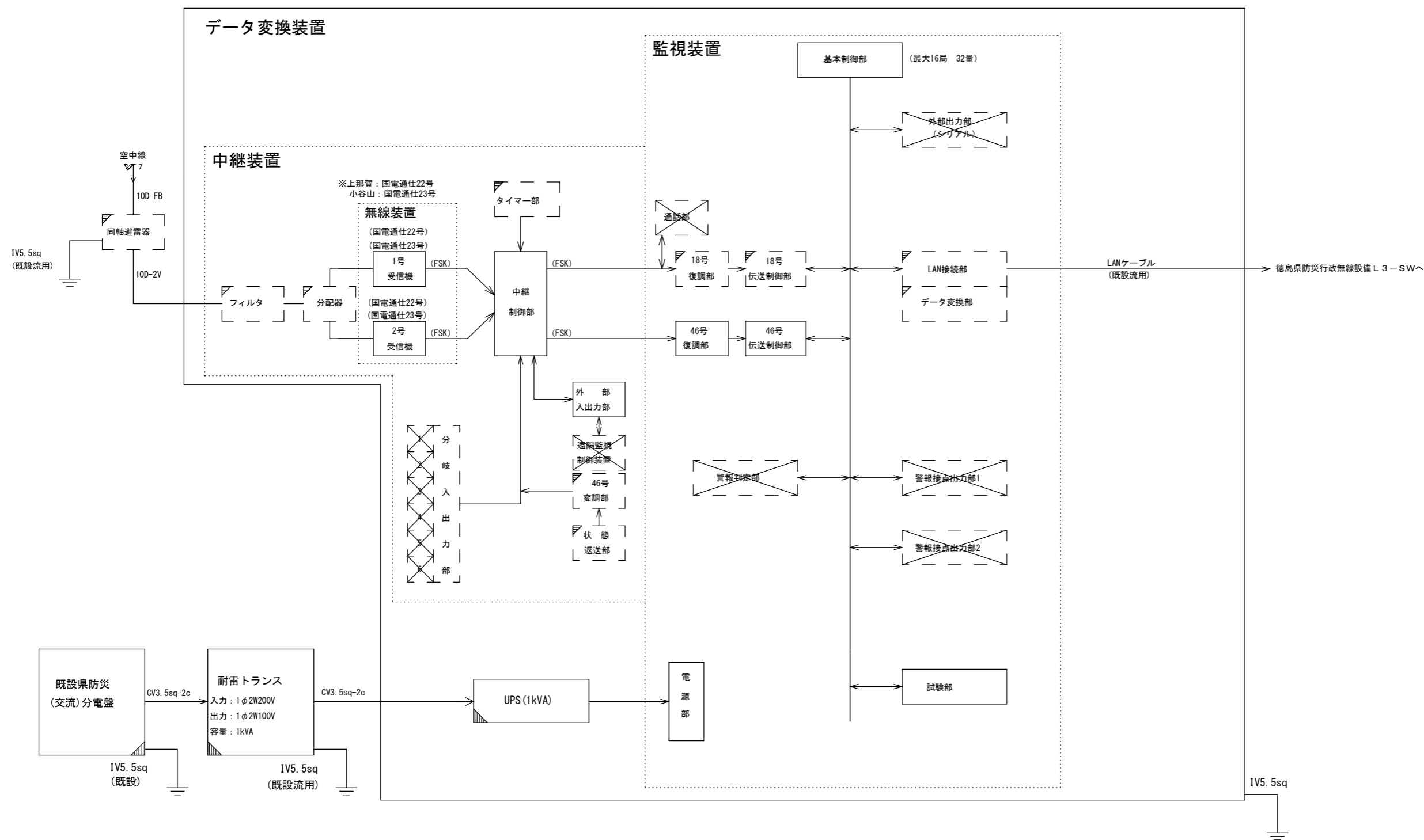
工事名	R1那土 上那賀中継局 那賀・拝宮 雨量観測設備工事		
路線名等	上那賀中継局		
工事箇所	那賀郡那賀町拝宮		
図面名	上那賀中継局 屋上機器配置及び配線図(参考図)(撤去)		
縮尺	S=1/50	図面番号	4 / 8
会社名			
事業者名	徳島県南部総合県民局		

# 南部 データ変換装置 機器構成図 (18号、46号併用) (参考図)

(国電通仕46号 監視装置(タイプ1)、中継装置(タイプ1) :  $\mu$ -V中継 準拠)

対象局

上那賀中継局  
小谷山中継局



凡例

	標準構成
	付加機能 実装
	付加機能 未実装
	その他 設置・実装
	その他 既設流用

## 実施設計図面

工事名	R1那土 上那賀中継局 那賀・拝宮 雨量観測設備工事		
路線名等	上那賀中継局		
工事箇所	那賀郡那賀町拝宮		
図面名	南部 データ変換装置 機器構成図(18号、46号併用) (参考図)		
縮尺	NON	図面番号	5 / 8
会社名			
事業者名	徳島県南部総合振興局		

南部 機器外觀図 (参考図)



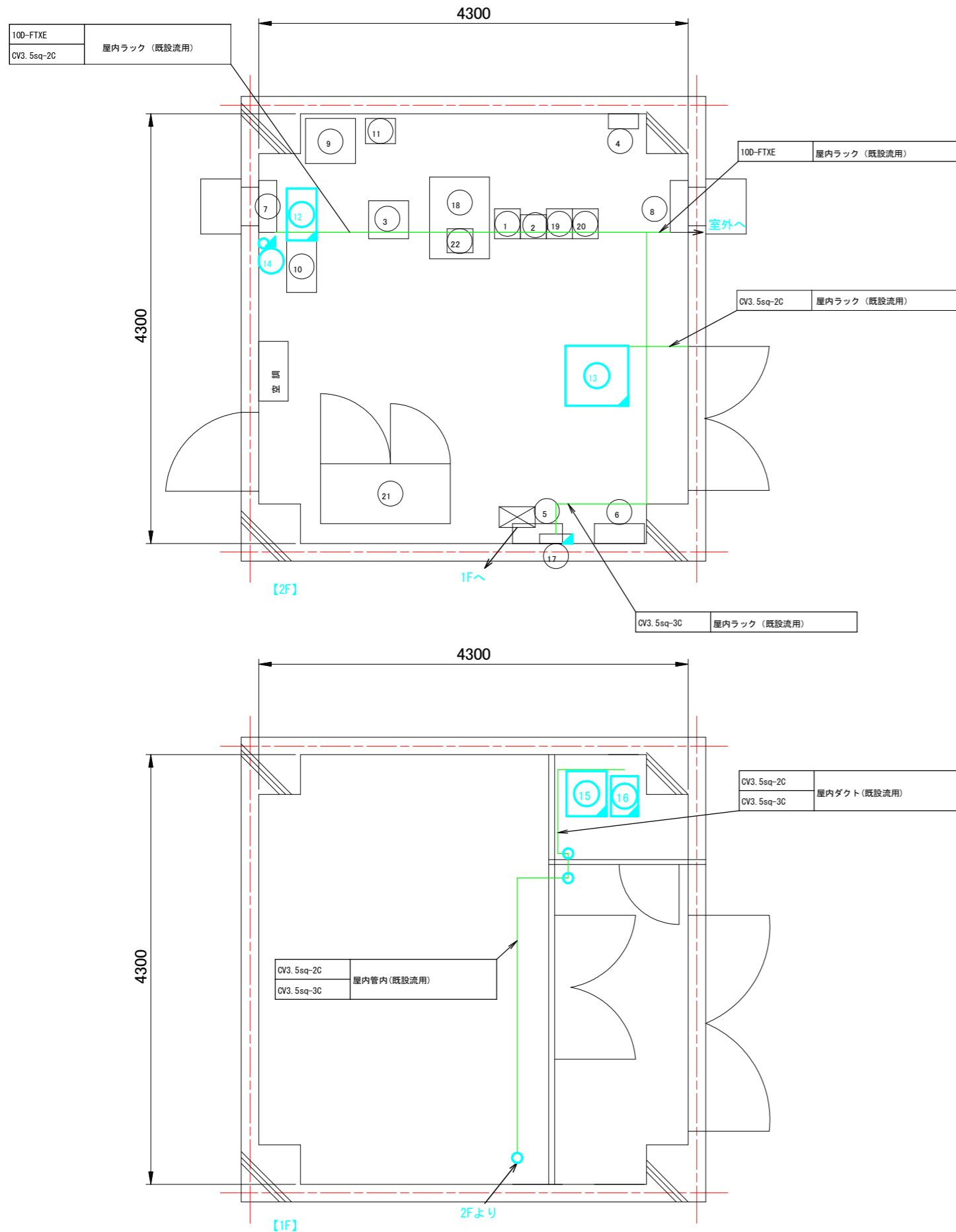
データ変換装置

屋外筐体

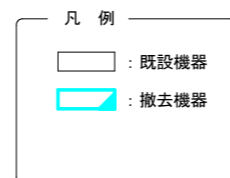
実施設計図面

工事名	R1部士 上那賀中継局 那賀・拝宮 雨量観測施設工事		
路線名等	上那賀中継局		
工事箇所	那賀郡那賀町拝宮		
図面名	南部 機器外觀図 (参考図)		
縮尺	1 / 10	図面番号	6 / 8
会社名			
事業者名	徳島県南部総合振興局		

# 上那賀中継局 機器配置及び配線図(参考図)(撤去)



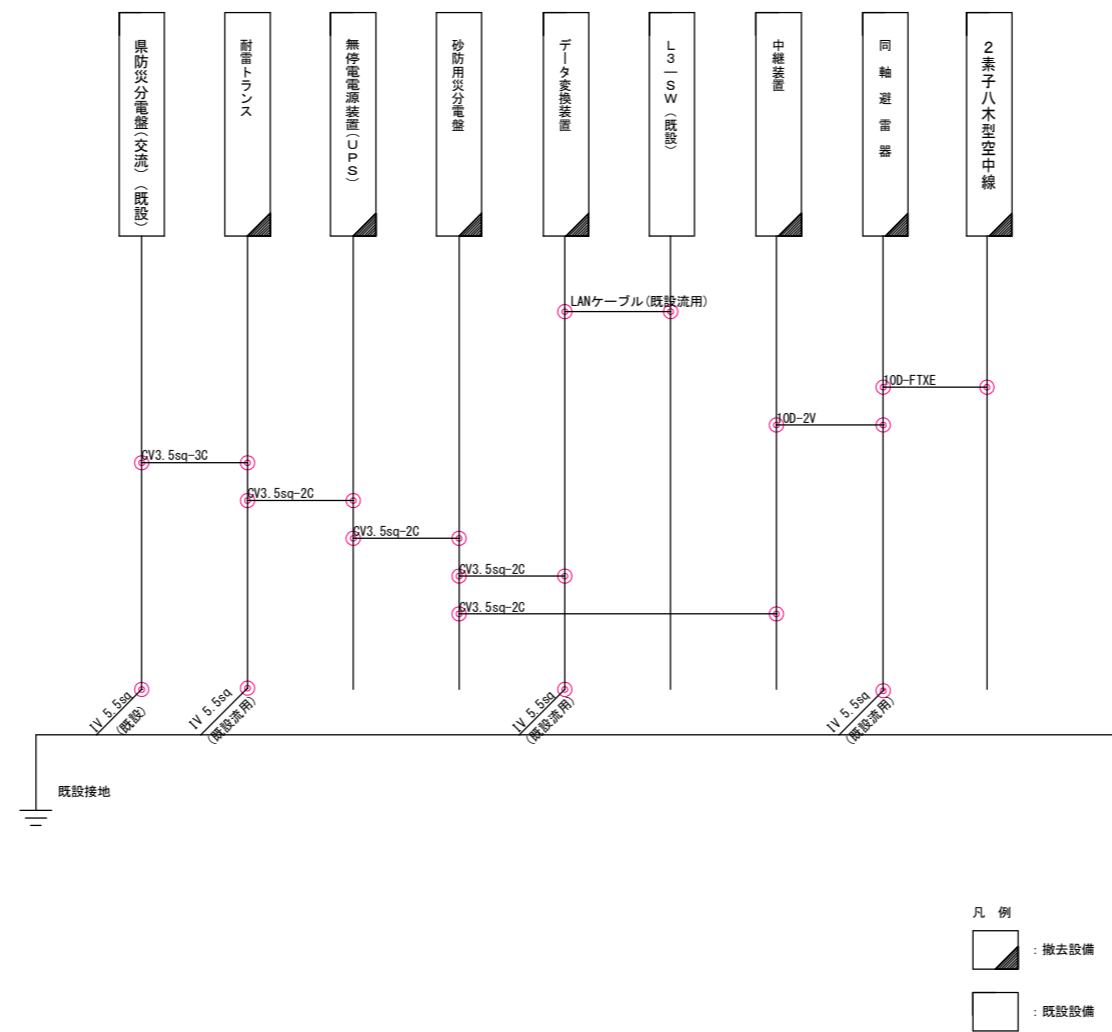
品番	機器名称	機器寸法			備考
		W	D	H	
1	7.5GHz 多重無線装置 (明神中継局向)	260	300	2350	
2	150MHz 無線装置 (基地局: 全県移動)	260	240	2350	
3	中継端子盤	400	380	2000	
4	デハイドレータ	300	150	450	
5	分電盤 (交流)	500	200	1000	
6	分電盤 (直流)	500	200	800	
7	換気扇 (吸気用)				
8	換気扇 (排気用)				
9	12V直流電源装置 (水防用)	600	600	750	
10	中継装置 (水防用)	520	300	1500	
11	耐雷トランス (水防用)	300	250	400	
12	中継装置 (砂防用)	520	300	1500	撤去
13	データ変換装置 (砂防用)	630	600	1400	撤去
14	同軸避雷器 (砂防用)				撤去
15	耐雷トランス (砂防用)				撤去 (1F)
16	UPS (砂防用)				撤去 (1F)
17	分電盤 (砂防用)	330	95	330	撤去
18	機器収容架	600	817	2050	
19	260MHz帯中継基地局無線装置	260	300	2050	
20	空中線共用装置	260	300	2050	
22	直流電源装置 (150A/200AH)	1300	600	1950	
18	IP電話機				



## 実施設計図面

工事名	R1那土 上那賀中継局 那賀・拝宮 雨量観測設備工事		
路線名等	上那賀中継局		
工事箇所	那賀郡那賀町拝宮		
図面名	上那賀中継局 機器配置及び配線図(参考図)(撤去)		
縮尺	S=1/25	図面番号	7 / 8
会社名			
事業者名	徳島県南部総合県民局県土整備部		

# 上那賀中継局 配線系統図(参考図)(撤去)



## 実施設計図面

工事名	R1郡土 上那賀中継局 那賀・拝宮 雨量観測設備工事		
路線名等	上那賀中継局		
工事箇所	那賀郡那賀町拝宮		
図面名	上那賀中継局 配線系統図(参考図)(撤去)		
縮尺	nan	図面番号	8 / 8
会社名			
事業者名	徳島県南部総合県民局		